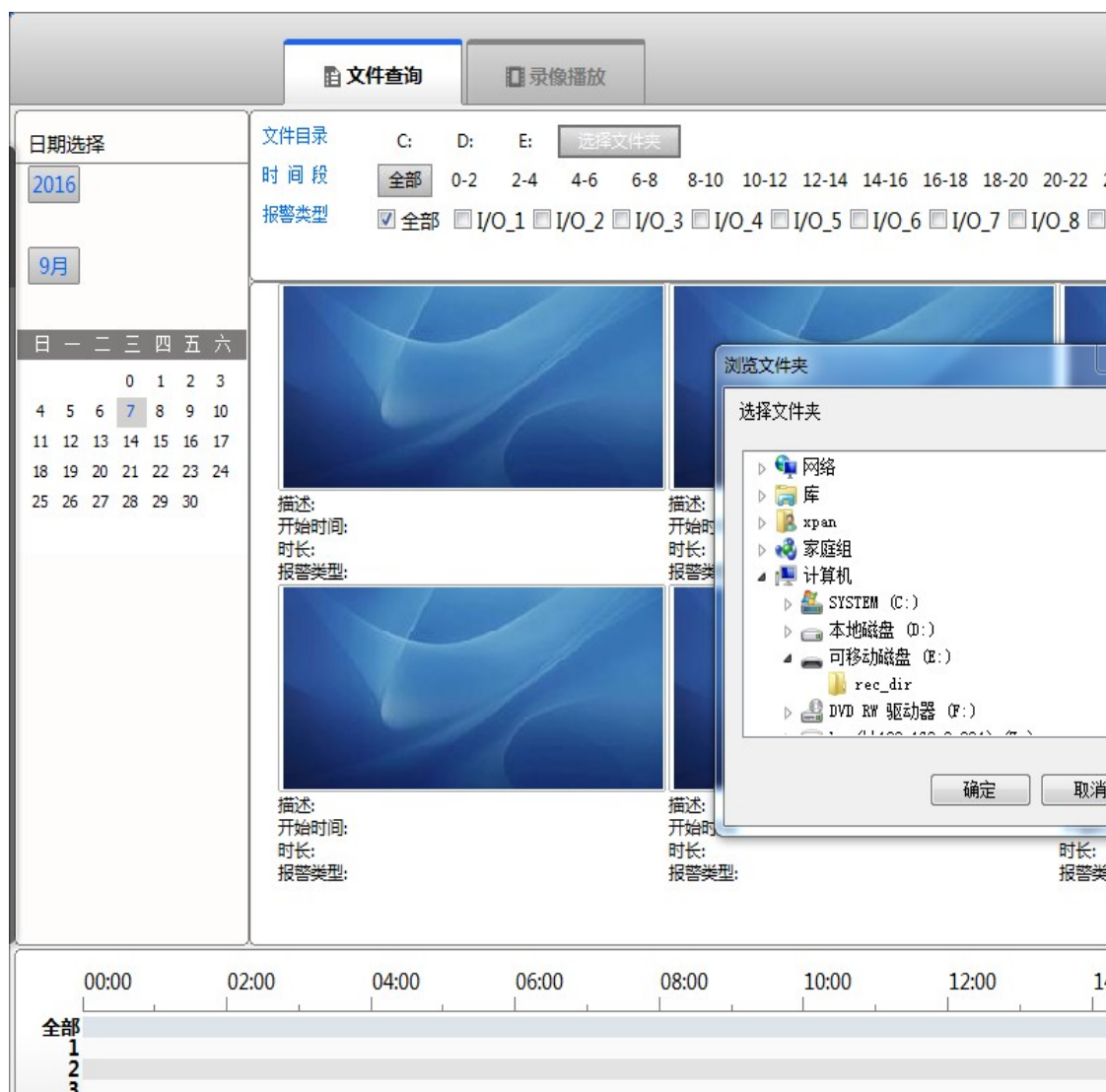


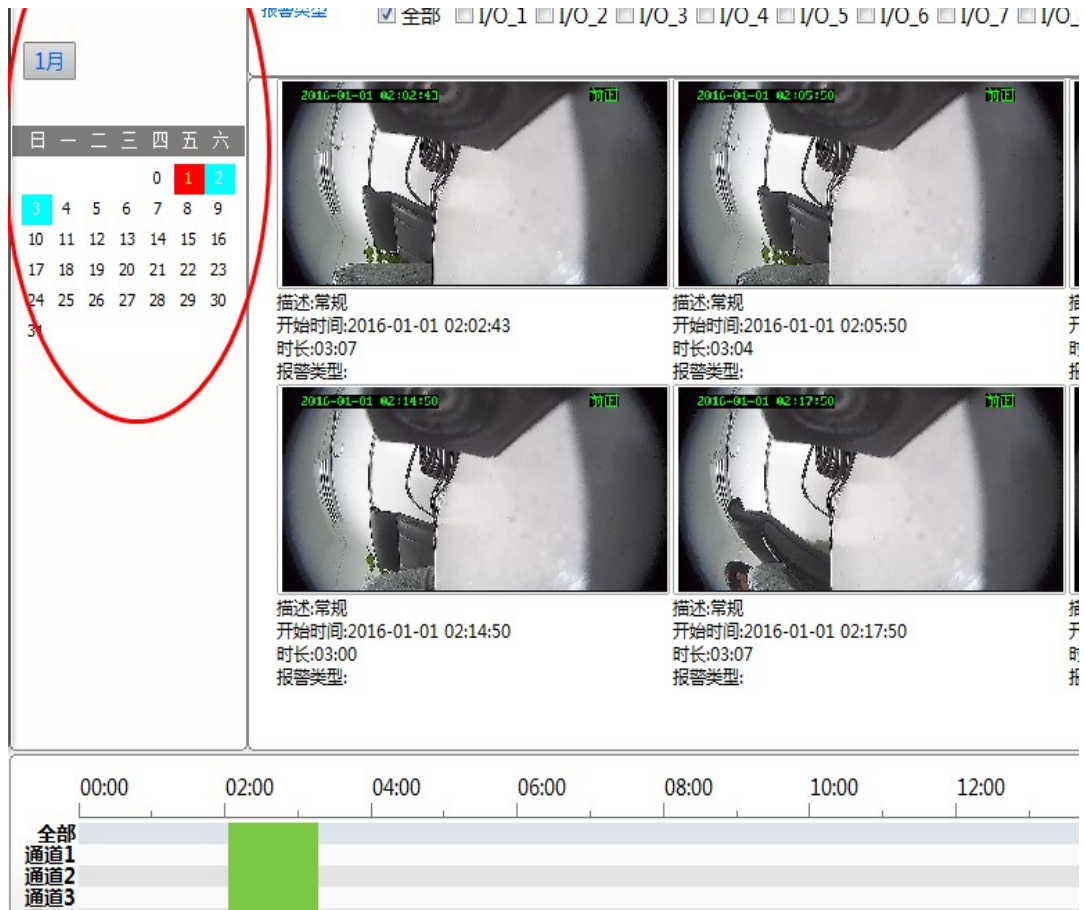
# 360全景播放器使用

- 1、下载 海思360全景 电脑端专用播放器“MDVRPlayer”
- 2、安装“MDVRPlayer”后，双击打开，把360全景上录像的U盘插入电脑中
- 3、打开“文件查询”->“选择文件夹”->选择U盘目录中的“rec\_dir”->



- 4、可以看到U盘中已有的录像文件，如下图所示：  
**注意：** 1、左侧(红圈中)为日期选择，如果想看那一天的录像文件，请  
2、右侧显示的是当天的录像文件(非U盘中所有的录像文件)，  
3、当一天的录像文件较多时，会分多页显示，可以点击右下角





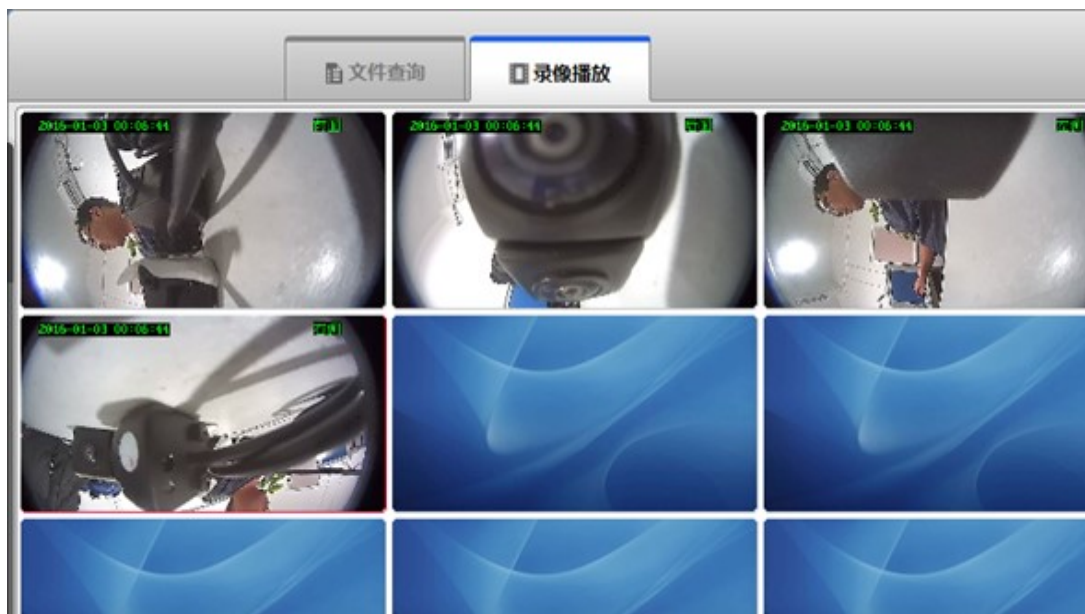
5、双击文件进行播放的时候，会进入如下的页面：

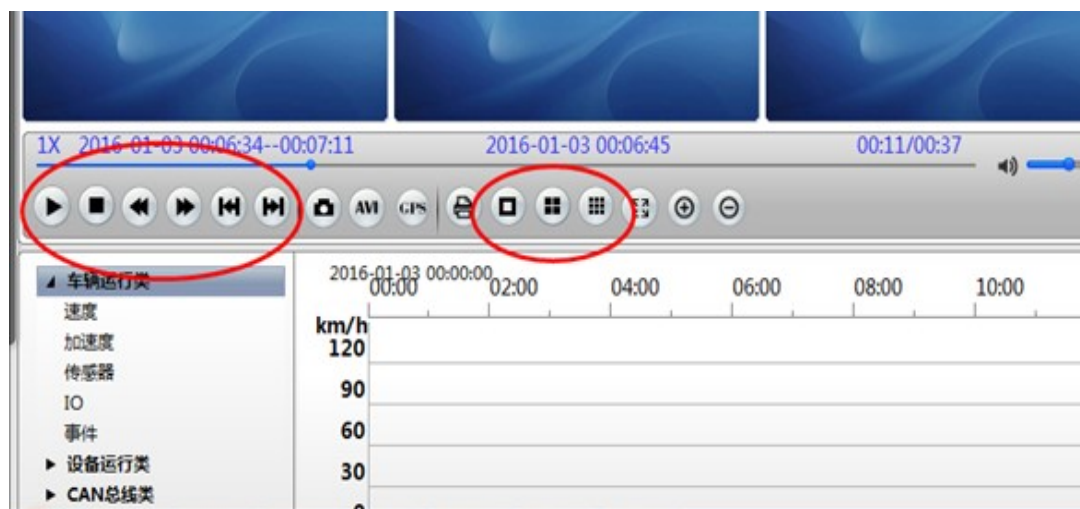
**注意：**1、左下角红圈区域中的几个按钮，可以对录像文件进行：播放

2、右下角红圈区域中的几个按钮，可以对录像文件进行：单帧

3、录像文件播放时，双击任意一个录像文件，即可播放此单帧

4、右侧红圈区域中显示是你选择的日期中的所有录像文件，请返回“文件查询”->“日期选择”，切换到你想看的日期即可；



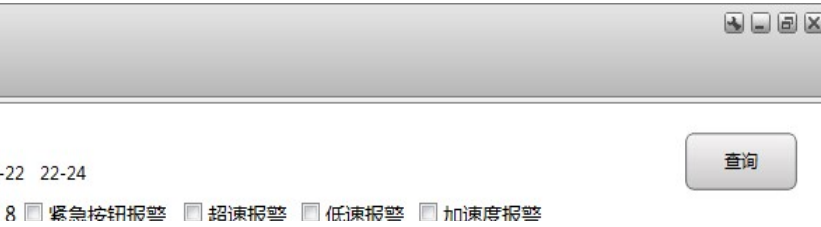


# 方法

；  
点击“确认”



首先在左侧位置选择相应的日期；  
双击录像文件，即可播放；  
目的按钮进行换页；



8 ☐ 紧急按钮报警 ☐ 超速报警 ☐ 低速报警 ☐ 加速度报警

2016-01-01 02:00:50 前回



描述:常规  
开始时间:2016-01-01 02:08:50  
时长:03:03  
报警类型:

2016-01-01 02:11:50 前回



描述:常规  
开始时间:2016-01-01 02:11:50  
时长:03:00  
报警类型:

2016-01-01 02:20:56 前回



描述:常规  
开始时间:2016-01-01 02:20:56  
时长:03:09  
报警类型:

2016-01-01 02:24:03 前回



描述:常规  
开始时间:2016-01-01 02:24:03  
时长:03:03  
报警类型:

文件组数 24 页数 3 |< < > >| 1 跳至

14:00 16:00 18:00 20:00 22:00 24:00



1/ 暂停、停止、快退、快进、上一文件、下一文件的切换；  
2/ 视图模式、2\*2视图模式(四分屏模式)、3\*3视图模式(9分屏模式)的切换；  
3/ 调出画面，再次双击即可返回之前的视图模式；  
4/ 可直接双击其中的文件进行播放；如需要查看其它日期的录像文件，





